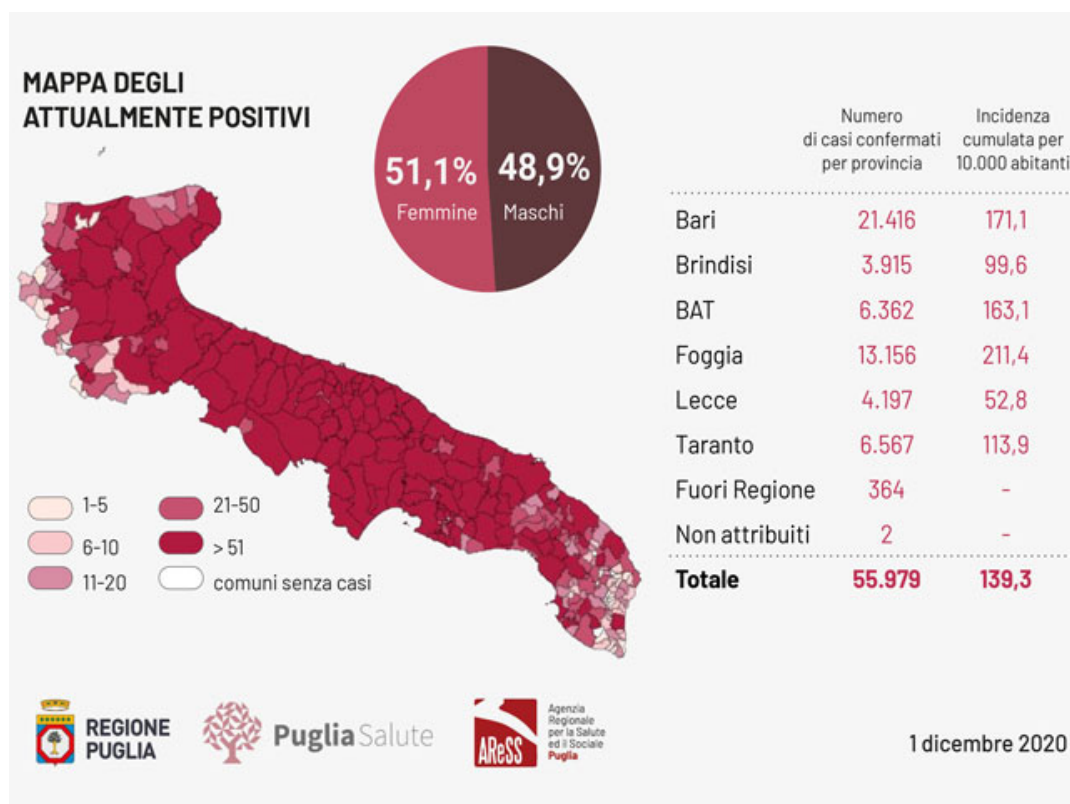


Covid. La situazione in Puglia non rispecchia il dato nazionale

Scritto da La Redazione

Martedì 01 Dicembre 2020 18:53



“Il presidente della Regione Puglia, Michele Emiliano sulla base delle informazioni del direttore del dipartimento Promozione della Salute Vito Montanaro, informa che oggi **martedì 1 dicembre 2020 in Puglia**

, sono stati registrati 9.820 tamponi (3.820 testati) per l'infezione da Covid-19 coronavirus e

Covid. La situazione in Puglia non rispecchia il dato nazionale

Scritto da La Redazione

Martedì 01 Dicembre 2020 18:53

sono stati

registrati

1.659 casi positivi (16,89%)

: 577 in provincia di Bari, 96 in provincia di Brindisi, 176 nella provincia BAT, 567 in provincia di Foggia, 78 in provincia di Lecce, 159 in provincia di Taranto, 5 residenti fuori regione, 1 caso di provincia di residenza non nota (ad oggi i casi

positivi totali sono 55.979

(di cui dimessi/guariti 14.696) a fronte di 794.335 tamponi totali effettuati di cui testati 545.066).

Sono stati registrati **34 decessi**: 14 in provincia di Bari, 2 in provincia BAT, 7 in provincia di Foggia, 5 in provincia di Lecce, 6 in provincia di Taranto". (per un

totale

complessivo ad oggi di

1.517

).

IN PUGLIA: gli **attualmente positivi** sono **39.766** di cui **1.911 ricoverati** con sintomi [di questi **218** (+9 in Puglia -81

in Italia)

terapia intensiva

] e

37.855

in isolamento domiciliare

. Casi Covid negli ultimi 30 giorni:

Incidenza per 100.000 abitanti

: 1.357.

Età mediana

: 48 anni.

IN ITALIA: Attuali positivi **779.945**, -8.526 rispetto a ieri; **Dimessi/Guariti 784.595**, +27.088; **Deceduti 56.361**

, +785;

Totale casi 1.620.901

, +19.350

(10,63%)

;

Tamponi totali eseguiti

22.127.199 (di cui totali

testati 13.071.746

), incremento 182.100.

Covid. La situazione in Puglia non rispecchia il dato nazionale

Scritto da La Redazione

Martedì 01 Dicembre 2020 18:53

A Gioia del Colle? Si è in attesa della video/comunicazione ufficiale del Sindaco, ad oggi **i dati sono fermi al 22 novembre** con 103 casi positivi e 18 in isolamento fiduciario.

REGIONE	INQUADRO GREGGIO										
	Popolazione residente	Totale abitanti	Industria	Totale personale	Industria	Industria	Industria	Industria	Industria	Industria	Industria
Abruzzo	1.300.000	1.300.000	1.300.000	1.300.000	1.300.000	1.300.000	1.300.000	1.300.000	1.300.000	1.300.000	1.300.000
Basilicata	400.000	400.000	400.000	400.000	400.000	400.000	400.000	400.000	400.000	400.000	400.000
Campania	5.800.000	5.800.000	5.800.000	5.800.000	5.800.000	5.800.000	5.800.000	5.800.000	5.800.000	5.800.000	5.800.000
Emilia-Romagna	4.500.000	4.500.000	4.500.000	4.500.000	4.500.000	4.500.000	4.500.000	4.500.000	4.500.000	4.500.000	4.500.000
Lazio	5.500.000	5.500.000	5.500.000	5.500.000	5.500.000	5.500.000	5.500.000	5.500.000	5.500.000	5.500.000	5.500.000
Liguria	4.200.000	4.200.000	4.200.000	4.200.000	4.200.000	4.200.000	4.200.000	4.200.000	4.200.000	4.200.000	4.200.000
Lombardia	10.000.000	10.000.000	10.000.000	10.000.000	10.000.000	10.000.000	10.000.000	10.000.000	10.000.000	10.000.000	10.000.000
Marche	1.500.000	1.500.000	1.500.000	1.500.000	1.500.000	1.500.000	1.500.000	1.500.000	1.500.000	1.500.000	1.500.000
Medio-Credito Centrale	1.000.000	1.000.000	1.000.000	1.000.000	1.000.000	1.000.000	1.000.000	1.000.000	1.000.000	1.000.000	1.000.000
Monte dei Paschi di Siena	1.000.000	1.000.000	1.000.000	1.000.000	1.000.000	1.000.000	1.000.000	1.000.000	1.000.000	1.000.000	1.000.000
Novara	1.000.000	1.000.000	1.000.000	1.000.000	1.000.000	1.000.000	1.000.000	1.000.000	1.000.000	1.000.000	1.000.000
Ormezzano	1.000.000	1.000.000	1.000.000	1.000.000	1.000.000	1.000.000	1.000.000	1.000.000	1.000.000	1.000.000	1.000.000
P.A. Roma	1.000.000	1.000.000	1.000.000	1.000.000	1.000.000	1.000.000	1.000.000	1.000.000	1.000.000	1.000.000	1.000.000
Palermo	1.000.000	1.000.000	1.000.000	1.000.000	1.000.000	1.000.000	1.000.000	1.000.000	1.000.000	1.000.000	1.000.000
Piemonte	4.500.000	4.500.000	4.500.000	4.500.000	4.500.000	4.500.000	4.500.000	4.500.000	4.500.000	4.500.000	4.500.000
Puglia	3.500.000	3.500.000	3.500.000	3.500.000	3.500.000	3.500.000	3.500.000	3.500.000	3.500.000	3.500.000	3.500.000
Quindici	1.000.000	1.000.000	1.000.000	1.000.000	1.000.000	1.000.000	1.000.000	1.000.000	1.000.000	1.000.000	1.000.000
San Marino	1.000.000	1.000.000	1.000.000	1.000.000	1.000.000	1.000.000	1.000.000	1.000.000	1.000.000	1.000.000	1.000.000
Sardegna	1.000.000	1.000.000	1.000.000	1.000.000	1.000.000	1.000.000	1.000.000	1.000.000	1.000.000	1.000.000	1.000.000
Sicilia	5.500.000	5.500.000	5.500.000	5.500.000	5.500.000	5.500.000	5.500.000	5.500.000	5.500.000	5.500.000	5.500.000
Toscana	4.000.000	4.000.000	4.000.000	4.000.000	4.000.000	4.000.000	4.000.000	4.000.000	4.000.000	4.000.000	4.000.000
Trentino	1.000.000	1.000.000	1.000.000	1.000.000	1.000.000	1.000.000	1.000.000	1.000.000	1.000.000	1.000.000	1.000.000
Treviso	1.000.000	1.000.000	1.000.000	1.000.000	1.000.000	1.000.000	1.000.000	1.000.000	1.000.000	1.000.000	1.000.000
Umbria	1.000.000	1.000.000	1.000.000	1.000.000	1.000.000	1.000.000	1.000.000	1.000.000	1.000.000	1.000.000	1.000.000
Valle d'Aosta	1.000.000	1.000.000	1.000.000	1.000.000	1.000.000	1.000.000	1.000.000	1.000.000	1.000.000	1.000.000	1.000.000
Veneto	5.000.000	5.000.000	5.000.000	5.000.000	5.000.000	5.000.000	5.000.000	5.000.000	5.000.000	5.000.000	5.000.000
TOTALE	100.000.000	100.000.000	100.000.000	100.000.000	100.000.000	100.000.000	100.000.000	100.000.000	100.000.000	100.000.000	100.000.000